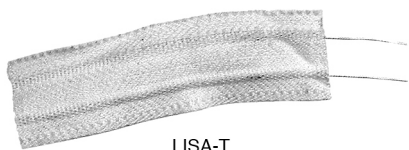
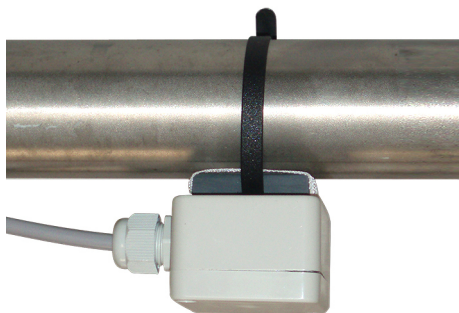


Fugtovervågningsystem

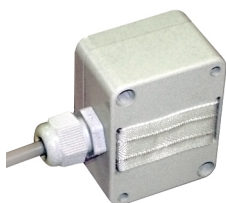
LISA: Liquid Intrusion Safety Alarm



LISA-T



LISA-B



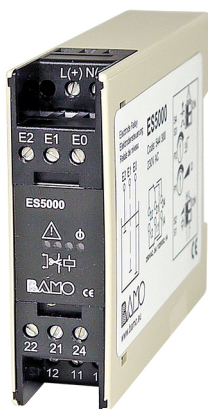
LISA-G



LISA-T-K2



LISA-T-K1



ES 5000

- Detektion af væske (1 dråbe er nok)
- Alarm før oversvømmelse
- Selvdiagnose af følerkredsløbet, status LED viser detektering af kortslutning og/eller ledningsbrud
- Beskyttelse af udstyr og følsomme områder
- Velegnet til alle overflader

ANVENDELSE

LISA-systemet bruges til lækagesøgning på vandinstallationer (rør, sprinklere) og til beskyttelse af følsomt udstyr eller lokaler (computerrum, el-skab, museer, lagercentre, etc.).

BESKRIVELSE

LISA systemet kombinerer et følerbånd med et relæ: ES 5000

Funktionsprincip:

Detektionstapen består af to metaltråde forbundet i enden med en modstand og isoleret af et absorberende stof. Fordi stoffet er ladet med ioner, kan båndet detektere demineraliseret vand.

Det fleksible bånd kan placeres i alle steder og passer til alle former. Så snart tilstedeværelsen af vand fugter båndet, registrerer relæet ændringen i modstanden og udløser en alarm, før en stor mængde vand forekommer.

ES 5000 relæet inkluderer derudover en sikkerhedsfunktion, ved at overvåge båndets kontinuitet (udløsning af alarm i tilfælde af kortslutning eller afbrydning af båndet). Dette garanterer et sikkert detektionssystem.

Installationsmuligheder:

Båndet kan påføres på enhver vandret eller lodret overflade til lineær detektering eller i en detektorboks til lokal detektering.

Båndet kan limes (ved hjælp af en specifik lim) til gulvet eller spændes rundt om en ventil. Et passende gitter på det område der skal overvåges, vil gøre det muligt at lokalisere en lækage.

Afhængigt af konfigurationen og det forventede resultat vil en eller flere detektorer, der er tilknyttet et eller flere relæer, blive brugt.

Efter udbedring af lækagen kan båndet genbruges, ved at tørre den våde del, uden adskillelse.

Komponenter i LISA systemet:

- LISA-T-K1: Start forbindelse
- LISA-T-K2: Afslut forbindelse
- LISA-T: Følerbånd
- LISA-B: Punktføler
- LISA-G: Gulvføler
- ES 5000: Relæ

TEKNISKE DATA

ES 5000 Relæ

Strømforsyning	230, 115, 48, 24 V AC – 50/60 Hz 24 eller 12 V DC
Strømforbrug	< 2 VA
Temperaturgrænser	-15...+45 °C
Vægt	100 g
Montage	Skinne, DIN 46277
Mål	22,5 x 75 x 99 mm
Kapslingsklasse	IP 40 – Tropicalisering/lakering på forespørgsel
Hysteres	Ca. 10 %
Justerbar timer	Justerbar fra 0,5 til 3 sekunder (op/ned)
Følsomhed	Lavt måleområde = 5 – 70 kΩ Højt måleområde = 15 – 150 kΩ
Elektrodestrømforsyning	Galvanisk isoleret < 6 V AC / < 2 mA
Relæudgange (2)	Maks 250 V AC, 3 A Maks 125 V DC, 1 A
CE-mærket	henhold til lavspændingsdirektiverne (2006/95/EEC) og (89/336/EEC)

Følerbånd LISA-T

Bredde	20 mm
Levering	50 m rulle (eller levering i den nødvendige længde, pr meter)

LISA-G: Gulvføler

Vægt	< 50 g
Dimensioner (ekskl. PG 9)	Længde: 65 mm, bredde: 50 mm, højde: 35 mm

LISA-B: Punktføler

Vægt	Ca. 50 g
Dimensioner (ekskl. PG 9)	Længde: 65 mm, bredde: 50 mm, højde: 45 mm

Forbindelseskit

LISA-T -K1 og LISA-T -K2

Vægt	< 50 g
Dimensioner (ekskl. PG 9)	Længde: 65 mm, bredde: 50 mm, højde: 35 mm

Begrænsninger ifm ES 5000 relæselvdiagnose (kortslutnings- og linjeåbendetektion):

- Længden af båndet er begrænset til 50 m
- Uanset båndets længde er forlængerledningens længde (2 x 0,5 mm²) begrænset til 50 m.

BESTILLINGSINFORMATION

Varenummer	Varenavn	Beskrivelse
544 300	ES 5000 / 230 V AC	ES 5000 Relæ; IP40, 230 V AC - 50/60 Hz
544 310	ES 5000 / 115 V AC	ES 5000 Relæ; IP40, 115 V AC - 50/60 Hz
544 320	ES 5000 / 48 V AC	ES 5000 Relæ; IP40, 48 V AC - 50/60 Hz
544 330	ES 5000 / 24 V AC	ES 5000 Relæ; IP40, 24 V AC - 50/60 Hz
544 352	ES 5000 / 12 V DC	ES 5000 Relæ; IP40, 12 V DC
544 354	ES 5000 / 24 V DC	ES 5000 Relæ; IP40, 24 V DC
544 135	LISA-B	Punktdetektor
544 136	LISA-T	Følerbånd, pr meter
544 137	PL400	Detektor specifik lim
544 140	LISA-T-50	Følerbånd, rulle á 50 meter
544 141	LISA-G	Gulvføler
544 142	LISA-T-K1	Start forbindelse
544 143	LISA-T-K2	Afslut forbindelse



Klokkefaldet 3, Hasle · 8210 Aarhus V

Tlf. +45 51 27 32 52 Web www.risborg-aps.dk
E-mail claus@risborg-aps.dk

Fugtovervågningsystem

LISA: Liquid Intrusion Safety Alarm

20-12-2022

D-544.03-DA-AB

NIV

544-03/2